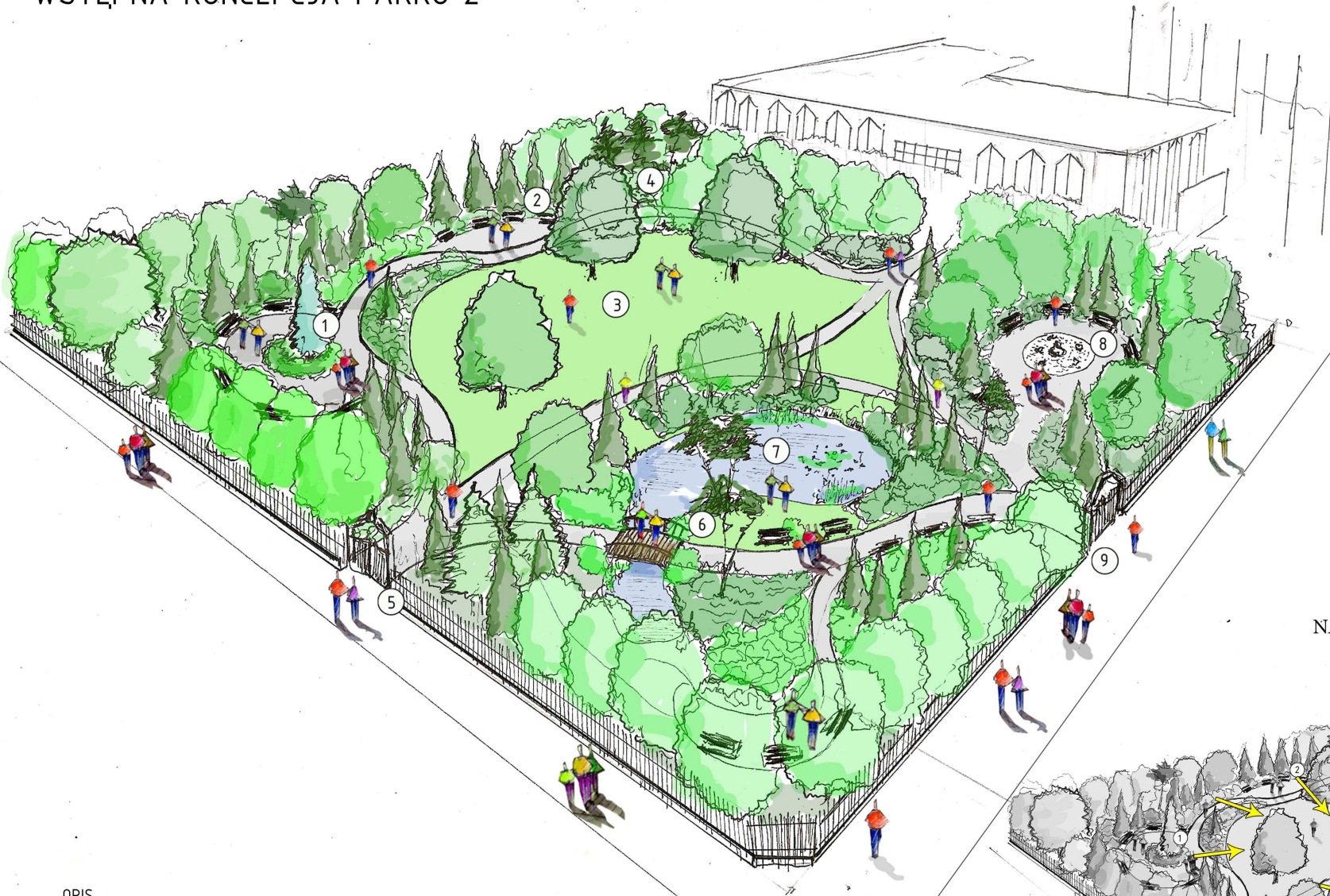
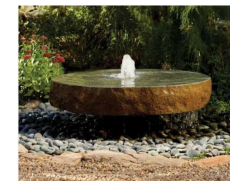


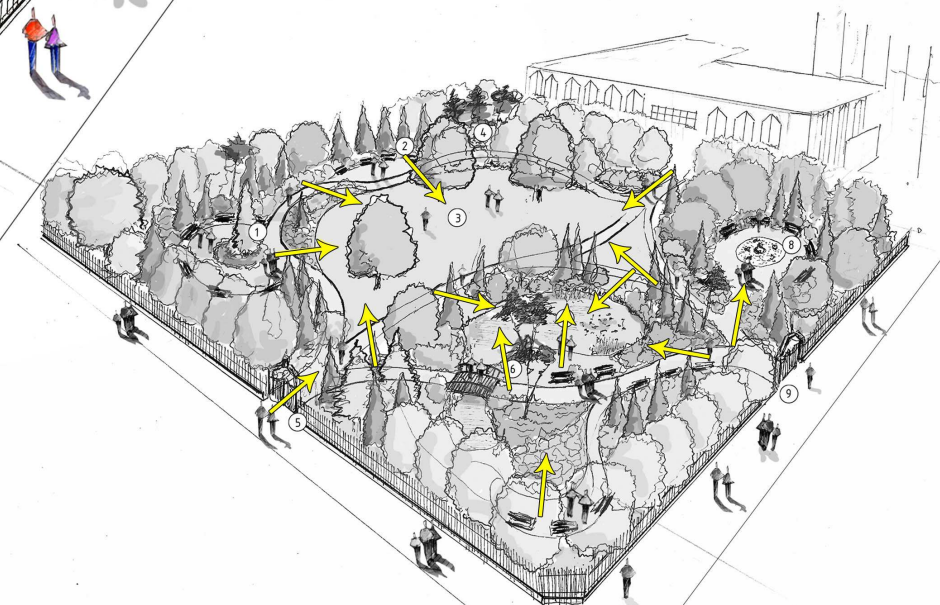
# WSTĘPNA KONCEPCJA PARKU 2



PRZYKŁADOWE FONTANNY KAMIENNE



NAJCIEKAWSZE PROJEKTOWANE WIDOKI



## OPIS

- 1 - RONDO Z DREWNIANYMI ŁAWKAMI I SOLITEROWYM DRZEWEM IGLASTYM PRZYSTRAJANYM NA ŚWIĘTA BOŻEGO NARODZENIA - TU DŁUGI WIDOK NA 3 SOLITERY (QUERCUS) I BRYŁĘ KOŚCIOŁA
- 2 - MIEJSCE NA DREWNIANE ŁAWKI, TU WIDOK NA 3 QUERCUS I RESZTĘ PARKU, MIEJSCA DÓBRZE NASŁONECZNIONE.
- 3 - 3 WYEKSPONOWANE DRZEWIA Z GATUNKU QUERCUS, NA TLE ZIELONEGO TRAWNIKA
- 4 - KAMIENNA GROTA Z RZEŻBĄ MATKI BOSKIEJ. CAŁOŚĆ W OTOCZENIU ZIELENI.
- 5 - WEJŚCIE DO PARKU
- 6 - DREWNIANY MOSTEK Z NIEGO WIDOK NA STAW I NA BRYŁĘ KOŚCIOŁA, MOŻLIWE PODŚWIETLENIE OD SPODU
- 7 - STAW, W TOCZENIU KOMPOZYCJI ROŚLINNYCH
- 8 - ZACISZNE MIEJSCE W PARKU, ROŚLINY WONNE, ŁAWKI DREWNIANE, RZEŻBA, LUB FONTANNA KAMIENNA W ŻWIRKU
- 9 - WEJŚCIE DO PARKU